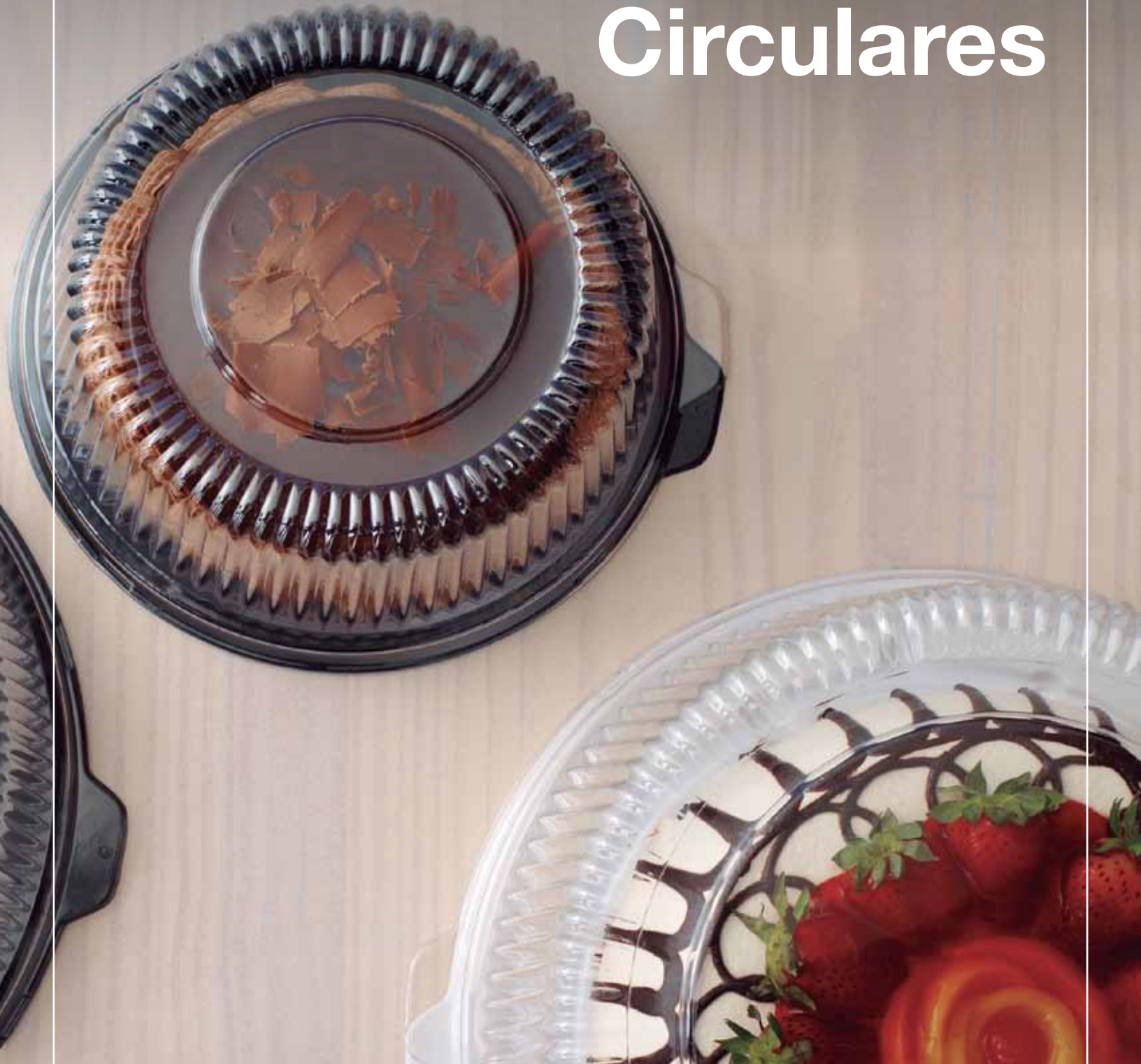


Domos Circulares



darnelgroup.com

Curitiba - PR

Tel.: +55 (41) 3388 2200

contato@darnelgroup.com

eco-efficient®
AMIGO DO PLANETA E DO SEU BOLSO





Domos Circulares



Ref.	Descrição	Dimensões do Produto		Informação da Embalagem					Empilhamento em Pallets			Código #
		Altura (cm)	Diâmetro (cm)	Unidade / Pacote	Pacote / Caixa	Unidade / Caixa	Peso (kg)	Cubagem (m³)	Caixas / Nível	Níveis	Caixas / Pallet	
A	Base 18,5 cm fda c/tp 5 cm Cristal (DC - 32B)	5,0	18,5	50	1	50	2,1	0,04	6	10	60	D151805XXD
	Base 18,5 cm fda c/tp 8 cm Cristal (DC - 32M)	8,0	18,5	50	1	50	2,2	0,05	6	10	60	D151808XXD
	Base 18,5 cm rasa c/tp 8 cm Cristal (DC - 32M)	8,0	18,5	50	1	50	2,2	0,05	6	10	60	D151808XX
B	Base 22 cm fda c/tp 5 cm Cristal (DC - 50B)	5,0	22,0	50	1	50	3,0	0,05	6	8	48	D152205XXD
	Base 22 cm fda c/tp 10 cm Cristal (DC - 50M)	10,0	22,0	50	1	50	3,6	0,06	5	8	40	D152210XXD
	Base 22 cm rasa c/tp 10 cm Cristal (DC - 50M)	10,0	22,0	50	1	50	3,6	0,06	5	8	40	D152210XX
	Base 22 cm fda c/tp 12 cm Cristal (DC - 50A)	12,0	22,0	50	1	50	3,9	0,06	5	8	40	D152212XXD
C	Base 25,5 cm fda c/tp 10 cm Cristal (DC - 56M)	10,0	25,5	50	1	50	4,5	0,08	4	7	28	D152510XXD
	Base 25,5 cm fda c/tp 12 cm Cristal (DC - 56A)	12,0	25,5	50	1	50	4,8	0,08	4	7	28	D152512XXD
D	Base 28 cm fda branca c/tp 10 cm Cristal (DC - 60M)	10,0	28,0	50	1	50	5,4	0,09	4	7	28	D152810XXD
	Base 28 cm fda preta c/tp 12 cm Cristal (DC - 60A)	12,0	28,0	50	1	50	5,9	0,09	4	7	28	D152812XXD

MATERIAL

Poliétileno Tereftalato (PET), Base Poliestireno de Alto Impacto (HIPS). Produtos 100% higiênicos e resistentes. Sua textura compacta evita infiltrações e acúmulo de bactérias.

ECO-DARNEL

Todos nossos produtos são 100% recicláveis, bem como a embalagem que é de papelão 100% reciclado (80% pós consumo).

CORES

Cristal, Branco e Preto: Aprovados para o contato com alimentos.

NORMAS DE ALIMENTOS

Todos nossos produtos são fabricados com matérias primas aprovadas pela FDA (Food and Drug Administration) para contato direto com alimentos. Segundo a resolução Título 21 CFR 177.1630.

Domos e Base Cristal, Branca e Preta

Sobrebase

Cores:

Cristal # 00

Branco #01

Preto # 99

Sobrebases:

Branco # 01

Preto # 99

Altura:

5 cm

8 cm

10 cm

12 cm

NCM 39.23.10.90

Exclusivas bases de ajuste perfeito

Resistentes, flexíveis e com ótimo fechamento

Bases desenhadas para uso com Domos



MiniPack Dobradiça



darnelgroup.com

Curitiba - PR

Tel.: +55 (41) 3388 2200

contato@darnelgroup.com

eco-efficient®
AMIGO DO PLANETA E DO SEU BOLSO





MiniPack Dobradiça



A

B

C

Ref.	Descrição	Dimensões do Produto			Informação da Embalagem					Empilhamento em Pallets			Código #
		Altura (cm)	Diâmetro (cm)	Capacidade (ml)	Unidade / Pacote	Pacote / Caixa	Unidade / Caixa	Peso (kg)	Cubagem (m³)	Caixas / Nível	Níveis	Caixas / Pallet	
A	Mini Pack P 8.5 oz (250 ml) - pote redondo tp acoplada cx c/200 (DC-742)	4,50	12,00	250	100	2	200	3,20	0,05	6	9	54	DC07102500
B	Mini Pack M 12 oz (350 ml) - pote redondo tp acoplada cx c/200 (DC-750)	5,70	12,00	350	100	2	200	3,40	0,05	6	9	54	DC07103500
C	Mini Pack G 13.5 oz (450 ml) - pote redondo tp acoplada cx c/200 (DC-771)	7,10	12,00	450	100	2	200	3,90	0,05	6	9	54	DC07105000

MATERIAL

Polietileno Tereftalato (PET). Produtos 100% higiênicos e resistentes. Sua textura compacta evita infiltrações e acúmulo de bactérias.

ECO-DARNEL

Todos nossos produtos são 100% recicláveis, bem como a embalagem que é de papelão 100% reciclado (80% pós consumo).

CORES

Cristal: Aprovado para o contato com alimentos.

NORMAS DE ALIMENTOS

Todos nossos produtos são fabricados com matérias primas aprovadas pela FDA (Food and Drug Administration) para contato direto com alimentos. Segundo a resolução Título 21 CFR 177.1630.



PET

Cores:



Cristal

NCM: 39.23.10.90

Grande transparência

Ajuste seguro

Ideal para porções pequenas



PARA EMBALAR | MINI PACK DOBRADIÇA, AJUSTE PERFEITO.

Bandejas Espumadas para Frigoríficos



[darnelgroup.com](mailto:contato@darnelgroup.com)

Curitiba - PR

Tel.: +55 (41) 3388 2200

contato@darnelgroup.com

eco-efficient®
AMIGO DO PLANETA E DO SEU BOLSO





Bandejas Espumadas para Frigoríficos



A B C

Ref.	Descrição	Dimensões do Produto			Informação da Embalagem					Código #
		Comprimento (cm)	Largura (cm)	Altura (cm)	Unidade / Pacote	Pacote / Fardo	Unidade / Fardo	Peso (kg)	Cubagem (m³)	
A	Bandeja Profunda No 2 Reforçada C/400	21,0	14,6	2,2	200	2	400	2,6	0,11	D21002XXLAY
	Bandeja Profunda No 2-1 DryStar Reforçada Revestida C/400	21,0	14,6	2,2	200	2	400	4,3	0,13	D21002XXLBACV
B	Bandeja Profunda No 4-1 DryStar Reforçada Revestida C/400	23,8	18,1	2,8	200	2	400	5,3	0,16	D21004XXLBACV
	Bandeja Profunda No 4-1 Reforçada C/400	23,8	18,1	2,8	200	2	400	4,8	0,10	D21004XXLAY
C	Bandeja Profunda No 21-1 C/400	17,8	14,0	2,5	200	2	400	2,5	0,10	D21021XXLY
	Bandeja Profunda No 21-1 DryStar Revestida C/400	17,8	14,0	2,5	200	2	400	3,1	0,10	D21021XXLBACV

MATERIAL

Poliestireno Expandido (EPS). Produtos 100% higiênicos e resistentes. Material inadequado para temperaturas de ebulição.

ECO-DARNEL

Todos nossos produtos são 100% recicláveis, bem como a embalagem que é de papelão 100% reciclado (80% pós consumo).

CORES

Branco e Amarelo: Aprovados para o contato com alimentos.

NORMAS DE ALIMENTOS

Todos nossos produtos são fabricados com matérias primas aprovadas pela FDA (Food and Drug Administration) para contato direto com alimentos. Segundo a resolução Título 21 CFR 177.1640.



Corés:



Branco #01



Amarelo #10

NCM: 39.23.90.00

Embalagem para máquina automática

Rígidas e higiênicas

Mais resistentes



PARA EMBALAR | BANDEJAS ESPUMADAS PARA FRIGORÍFICOS

FlipPack



darnelgroup.com

Curitiba - PR

Tel.: +55 (41) 3388 2200

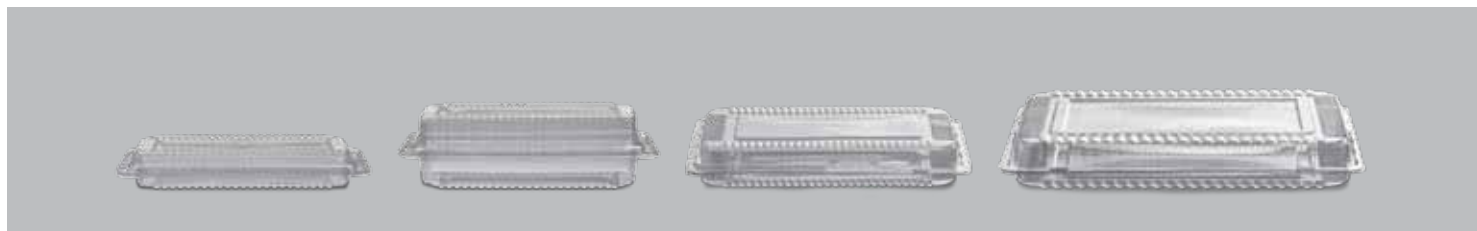
contato@darnelgroup.com

eco-efficient®
AMIGO DO PLANETA E DO SEU BOLSO





FlipPack



Ref.	Descrição	Dimensões do Produto			Informação da Embalagem					Empilhamento em Pallets			Código #
		Comprimento (cm)	Largura (cm)	Altura (cm)	Unidade / Pacote	Pacote / Caixa	Unidade / Caixa	Peso (kg)	Cubagem (m³)	Caixas / Nível	Níveis	Caixas / Pallet	
A	Tampa / Base FlipPack 10" x 3" x 1"	31,9	12,2	2,9	50	2	100	1,9	0,02	16	3	48	DC077100301XX
B	Tampa / Base FlipPack 10" x 3" x 2"	31,9	12,2	4,4	50	2	100	2,3	0,02	16	3	48	DC077100302XX
C	Tampa / Base FlipPack 12" x 7" x 1"	36,0	25,4	2,9	50	2	100	4,5	0,03	16	3	48	DC077120701XX
D	Tampa / Base FlipPack 14" x 10" x 1"	40,1	30,8	2,9	50	2	100	7,9	0,02	16	3	48	DC077141001XX

MATERIAL

Poliétileno Tereftalato (PET). Produtos 100% higiênicos e resistentes. Sua textura compacta evita infiltrações e acúmulo de bactérias.

ECO-DARNEL

Todos nossos produtos são 100% recicláveis, bem como a embalagem que é de papelão 100% reciclado (80% pós consumo).

CORES

Cristal e Preto: Aprovados para o contato com alimentos.

NORMAS DE ALIMENTOS

Todos nossos produtos são fabricados com matérias primas aprovadas pela FDA (Food and Drug Administration) para contato direto com alimentos. Segundo a resolução Título 21 CFR 177.1630.



Cores:



Cristal # 00



Preto # 99

NCM 39.23.10.90

2 cores, 2 alturas e 3 tamanhos

Apresentação inovadora

Múltiplas combinações



PARA EMBALAR | FLIPPACK

Portacomidas Espumados



darnelgroup.com

Curitiba - PR

Tel.: +55 (41) 3388 2200

contato@darnelgroup.com

eco-efficient®
AMIGO DO PLANETA E DO SEU BOLSO





Portacomidas Espumados



A

B

C

Ref.	Descrição	Dimensões do Produto			Informação da Embalagem					Código #
		Comprimento (cm)	Largura (cm)	Altura (cm)	Unidade / Pacote	Pacote / Fardo	Unidade / Fardo	Peso (kg)	Cubagem (m³)	
A	Hamburgueira DH-03 c/ 400	32,6	17,3	8,3	100	4	400	4,3	0,16	D402103CY
B	Estojo J-1 Branco C/200	31,5	23,2	6,6	100	2	200	4,0	0,97	D403101CY
C	Hamburgueira G-1 Branco c/400	30,2	15,3	7,9	100	4	400	4,0	0,11	D401101LNWCY

MATERIAL

Poliestireno Expandido (EPS). Produtos 100% higiênicos e resistentes. Material inadequado para temperaturas de ebulição.

ECO-DARNEL

Todos nossos produtos são 100% recicláveis, bem como a embalagem que é de papelão 100% reciclado (80% pós consumo).

CORES

Branco: Aprovado para o contato com alimentos.

NORMAS DE ALIMENTOS

Todos nossos produtos são fabricados com matérias primas aprovadas pela FDA (Food and Drug Administration) para contato direto com alimentos. Segundo a resolução Título 21 CFR 177.1640.



Cores:



Branco

NCM: 39.23.90.00

Tampa e base numa só peça

Transporte seguro

Ideais para uso em delivery



PARA EMBALAR | PORTACOMIDAS ESPUMADOS

Pratos Wave Circulares



darnelgroup.com

Curitiba - PR

Tel.: +55 (41) 3388 2200

contato@darnelgroup.com

eco-efficient®
AMIGO DO PLANETA E DO SEU BOLSO





Pratos Wave Circulares



Ref.	Descrição	Dimensões de Produto		Informações de embalagem					Empilhamento em Pallets			Código #
		Altura (cm)	Cumprimento (cm)	Undiade / Pacote	Pacote / Caixa	Undiade / Caixa	Peso (kg)	Cubagem (m³)	Caixa / Nivel	Níveis	Caixa / Pallet	
A	Prato 12,0 cm sem div. 1 pacote de 500 und	2,0	12,0	500	1	500	0,9	0,6	8	20	160	D5005XXNW
	Prato 12,0 cm sem div. 24 pacote de 20 und	2,0	12,0	20	24	480	0,8	0,7	6	20	120	D5105XXNW
B	Prato 15,5 cm sem div. 1 pacote de 500 und	2,0	15,5	500	1	500	1,4	1,1	6	15	90	D5006XXNW
	Prato 15,5 cm sem div. 24 pacote de 20 und	2,0	15,5	20	24	480	1,4	1,2	6	15	90	D5106XXNW
C	Prato 18,0 cm sem div. 1 pacote de 500 und	2,0	18,0	500	1	500	1,8	1,4	5	13	65	D5007XXNW
	Prato 18,0 cm sem div. 24 pacote de 20 und	2,0	18,0	20	24	480	1,7	1,5	5	13	65	D5107XXNW
D	Prato 23,0 cm sem div. 1 pacote de 500 und	2,2	23,0	500	1	500	2,9	2,2	4	10	40	D5009XXNW
	Prato 23,0 cm sem div. 24 pacote de 20 und	2,2	23,0	20	24	480	2,8	2,4	4	10	40	D5109XXNW
E	Prato 26,0 cm sem div. 1 pacote de 500 und	2,2	26,0	500	1	500	4,0	2,9	4	9	36	D5010XXNW
	Prato 26,0 cm sem div. 24 pacote de 20 und	2,2	26,0	20	24	480	3,8	3,1	4	9	36	D5110XXNW

MATERIAL

Poliestireno espumado (EPS). Produtos 100% higiênicos e resistentes. Sua textura compacta evita a infiltração e acúmulo de bactérias. Material não apropriado para temperaturas de ebulição.

ECO-DARNEL

Todos nossos produtos são 100% recicláveis, bem como a embalagem que é de papelão 100% reciclados (80% pós consumo).

CORES

Preto e branco aprovado para o contato com alimentos.

NORMAS DE ALIMENTOS

Todos os nossos produtos são fabricados com matérias primas aprovadas pela FDA (Food and Drug Administration) para contato direto com o alimentos. Segundo a resolução Título 21 CFR 177.1640.



Cores:

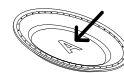


Branco
#01



Preto
#99

Relevo:



Ocupam menos espaço

Design exclusivo

Mais resistentes



Copos Venezianos



darnelgroup.com

Curitiba - PR

Tel.: +55 (41) 3388 2200

contato@darnelgroup.com

eco-efficient®
AMIGO DO PLANETA E DO SEU BOLSO





Copos Venezianos



A B C D

Ref.	Descrição	Dimensões do Produto			Informação da Embalagem					Empilhamento em Pallets			Código #
		Altura (cm)	Diâmetro (cm)	Capacidade (ml)	Unidade / Pacote	Pacote / Caixa	Unidade / Caixa	Peso (kg)	Cubagem (m³)	Caixas / Nível	Níveis	Caixas / Pallet	
A	Copo Veneziano 3 oz (89 ml) cx / 50 pac. x 10 un. (base + tampa) - Cristal	4,40	7,10	89	10	50	500	6,70	0,05	6	7	42	D7203XXS*
B	Copo Veneziano 5 oz (148 ml) cx / 50 pac. x 10 un. base tampa - Cristal	6,00	7,50	148	10	50	500	7,70	0,05	6	6	36	D7205XXS*
C	Copo Veneziano 8 oz (237 ml) cx / 50 pac. x 10 un. (base + tampa) - Cristal	4,60	10,10	237	10	50	500	13,00	0,11	4	6	24	D7208XXS*
D	Copo Veneziano 12 oz (355 ml) cx / 50 pac. x 10 un. (base + tampa) - Cristal	6,70	10,10	355	10	50	500	16,30	0,12	4	5	20	D7212XXS*

* Disponível em cores sortidas, com o código (XX) cor # 88.

MATERIAL

Poliestireno Uso Geral (GPPS). Produtos 100% higiênicos e resistentes. Sua textura compacta evita infiltrações e acúmulo de bactérias.

ECO-DARNEL

Todos nossos produtos são 100% recicláveis, bem como a embalagem que é de papelão 100% reciclado (80% pós consumo).

CORES

Branco, Amarelo, Rosa, Azul, Verde e Preto: Aprovados para contato com alimentos.

NORMAS DE ALIMENTOS

Todos nossos produtos são fabricados com matérias primas aprovadas pela FDA (Food and Drug Administration) para contato direto com alimentos. Segundo a resolução Título 21 CFR 177.1630.



Corres:



NCM: 39.23.10.90

Variedade de tamanhos

Versátil e funcional

Design elegante



PARA EMBALAR | COPOS COM TAMPAS QUE PODEM SER UTILIZADOS TAMBÉM COMO BASES.

Round Pack



darnelgroup.com

Curitiba - PR

Tel.: +55 (41) 3388 2200

contato@darnelgroup.com

eco-efficient®
AMIGO DO PLANETA E DO SEU BOLSO





RoundPack



A

Ref.	Descrição	Dimensões do Produto		Informação da Embalagem					Empilhamento em Pallets			Código #
		Altura (cm)	Diâmetro (cm)	Unidade / Pacote	Pacote / Caixa	Unidade / Caixa	Peso (kg)	Cubagem (m³)	Caixas / Nível	Níveis	Caixas / pallet	
A	RoundPack	11,0	16,0	100	1	100	3,7	0,03	15	5	75	D71181100

MATERIAL

Polietileno Tereftalato (PET). Produtos 100% higiênicos e resistentes. Sua textura compacta evita infiltrações e acúmulo de bactérias.

ECO-DARNEL

Todos nossos produtos são 100% recicláveis, bem como a embalagem que é de papelão 100% reciclado (80% pós consumo).

CORES

Cristal: Aprovado para o contato com alimentos.

NORMAS DE ALIMENTOS

Todos nossos produtos são fabricados com matérias primas aprovadas pela FDA (Food and Drug Administration) para contato direto com alimentos. Segundo a resolução Título 21 CFR 177.1630.



Cores:



Cristal



Tampa com dobradiça:
Facilita seu uso, muito resistente.

NCM: 39.23.10.90

Também para uso em padaria/confeitaria



Maior transparência para exibição



Maior proteção



PARA EMBALAR | POTES COM TAMPA ACOPLADA

MiniPack



darnelgroup.com

Curitiba - PR

Tel.: +55 (41) 3388 2200

contato@darnelgroup.com

eco-efficient®
AMIGO DO PLANETA E DO SEU BOLSO





MiniPack



A

B

Ref.	Descrição	Dimensões do Produto		Informação da Embalagem					Empilhamento em Pallets			Código #
		Altura (cm)	Diâmetro (cm)	Unidade / Pacote	Pacote / Caixa	Unidade / Caixa	Peso (kg)	Cubagem (m³)	Caixas / Nível	Níveis	Caixas / Pallet	
A	MiniPack Tampa Separada P	4,8	10,4	100	6	300	2,2	0,03	14	7	98	DC07101700R
B	MiniPack Tampa Separada M	5,4	9,2	100	6	300	1,9	0,02	15	7	105	DC07101200R

MATERIAL

Polietileno Tereftalato (PET). Produtos 100% higiênicos e resistentes. Sua textura compacta evita infiltrações e acúmulo de bactérias.

ECO-DARNEL

Todos nossos produtos são 100% recicláveis, bem como a embalagem que é de papelão 100% reciclado (80% pós consumo).

CORES

Cristal: Aprovado para o contato com alimentos.

NORMAS DE ALIMENTOS

Todos nossos produtos são fabricados com matérias primas aprovadas pela FDA (Food and Drug Administration) para contato direto com alimentos. Segundo a resolução Título 21 CFR 177.1630.



Cores:



Cristal

NCM: 39.23.10.90

Ajuste perfeito

Práticos tamanhos

Ideal para porções pequenas



PARA EMBALAR | POTE COM TAMPA ACOPLADA

Marmiteiro Paris



darnelgroup.com

Curitiba - PR

Tel.: +55 (41) 3388 2200

contato@darnelgroup.com

eco-efficient®
AMIGO DO PLANETA E DO SEU BOLSO





Marmiteiro Paris



Ref.	Descrição	Dimensões do Produto			Informação da Embalagem				Empilhamento em Pallets			Código #
		Altura (cm)	Diâmetro (cm)	Capacidade (ml)	Pacote / Caixa	Unidade B ou T / Caixa	Peso (kg)	Cubagem (m³)	Caixas / Nível	Níveis	Caixas / pallet	
A	Marmiteiro R100 Paris 17 oz (500 ml)	3,3	19,0	500	2	100	2,04	0,10	3	3	9	D741701RLY
B	Marmiteiro R102 Paris 28 oz (860 ml)	4,7	19,0	850	2	100	2,14	0,10	3	3	9	D742801RLY
C	Marmiteiro R104 Paris 40 oz (1200 ml)	6,3	19,0	1.200	2	100	2,45	0,10	3	3	9	D744001RLY

MATERIAL

Poliestireno Expandido (EPS). Produtos 100% higiênicos e resistentes. Material inadequado para temperaturas de ebulição.

ECO-DARNEL

Todos nossos produtos são 100% recicláveis, bem como a embalagem que é de papelão 100% reciclado (80% pós consumo).

CORES

Branco: Aprovado para o contato com alimentos.

NORMAS DE ALIMENTOS

Todos nossos produtos são fabricados com matérias primas aprovadas pela FDA (Food and Drug Administration) para contato direto com alimentos. Segundo a resolução Título 21 CFR 177.1640.

RECOMENDAÇÃO

Para alimentos muito quentes recomenda-se fazer um orifício na tampa para permitir a saída do vapor.



Cores:



Branco

Tampas:



Branco

NCM: 39.23.90.00

Com tampa segura

Conserva a temperatura

Design diferenciado



PARA EMBALAR | MARMITEIRO PARIS

Marmiteiros Executivos DM



darnelgroup.com

Curitiba - PR

Tel.: +55 (41) 3388 2200

contato@darnelgroup.com

eco-efficient®
AMIGO DO PLANETA E DO SEU BOLSO





Marmiteiros Executivos DM



Ref.	Descrição	Dimensões do Produto				Informação da Embalagem				Empilhamento em Pallets			Código #
		Comprimento (cm)	Largura (cm)	Altura (cm)	Capacidade (ml)	Pacote / Caixa	Unidade B ou T / Caixa	Peso (kg)	Cubagem (m³)	Caixas / Nível	Níveis	Caixas / Pallet	
A	Marmiteiro DM70 Paris 17 oz (500 ml)	16,2	11,6	4,1	500	2	200	1,34	0,04	3	3	9	D7416015Y
	Tampa DM70	17,5	13,2	0,8	N/A	2	200	1,31	0,05	3	3	9	D7416015LTY
B	Marmiteiro DM90B Paris 25 oz (750 ml)	22,0	16,2	3,5	750	2	100	1,05	0,04	3	3	9	D742501RY
C	Marmiteiro DM90B-3 Paris 20 oz (600 ml)	22,0	16,2	3,5	600	2	100	1,17	0,04	3	3	9	D742001RY
D	Marmiteiro DM90A Paris 34 oz (1000 ml)	22,0	16,2	5,2	1.000	2	100	1,21	0,04	3	3	9	D743401RY
E	Marmiteiro DM90A-3 Paris 30 oz (900 ml)	22,0	16,2	5,2	900	2	100	1,55	0,05	3	3	9	D743001RY
B-C-D-E	Tampa DM 90	22,5	17,3	1,2	N/A	2	100	1,17	0,04	3	3	9	D742001RLTY
F	Marmiteiro DM100-3 Paris 41 oz (1200 ml)	26,0	20,5	4,0	1.200	2	100	1,81	0,06	3	3	9	D744101RY
	Tampa DM 100	27,5	21,6	1,2	N/A	2	100	1,69	0,06	3	3	9	D744101RLTY

MATERIAL

Poliestireno Expandido (EPS). Produtos 100% higiênicos e resistentes. Material inadequado para temperaturas de ebulição.

ECO-DARNEL

Todos nossos produtos são 100% recicláveis, bem como a embalagem que é de papelão 100% reciclado (80% pós consumo).

CORES

Branco: Aprovado para o contato com alimentos.

NORMAS DE ALIMENTOS

Todos nossos produtos são fabricados com matérias primas aprovadas pela FDA (Food and Drug Administration) para contato direto com alimentos. Segundo a resolução Título 21 CFR 177.1640.

RECOMENDAÇÃO

Para alimentos muito quentes recomenda-se fazer um orifício na tampa para permitir a saída do vapor.



Cores:



Branco

NCM: 39.23.90.00

Empilhamento prático



Com ou sem divisórias

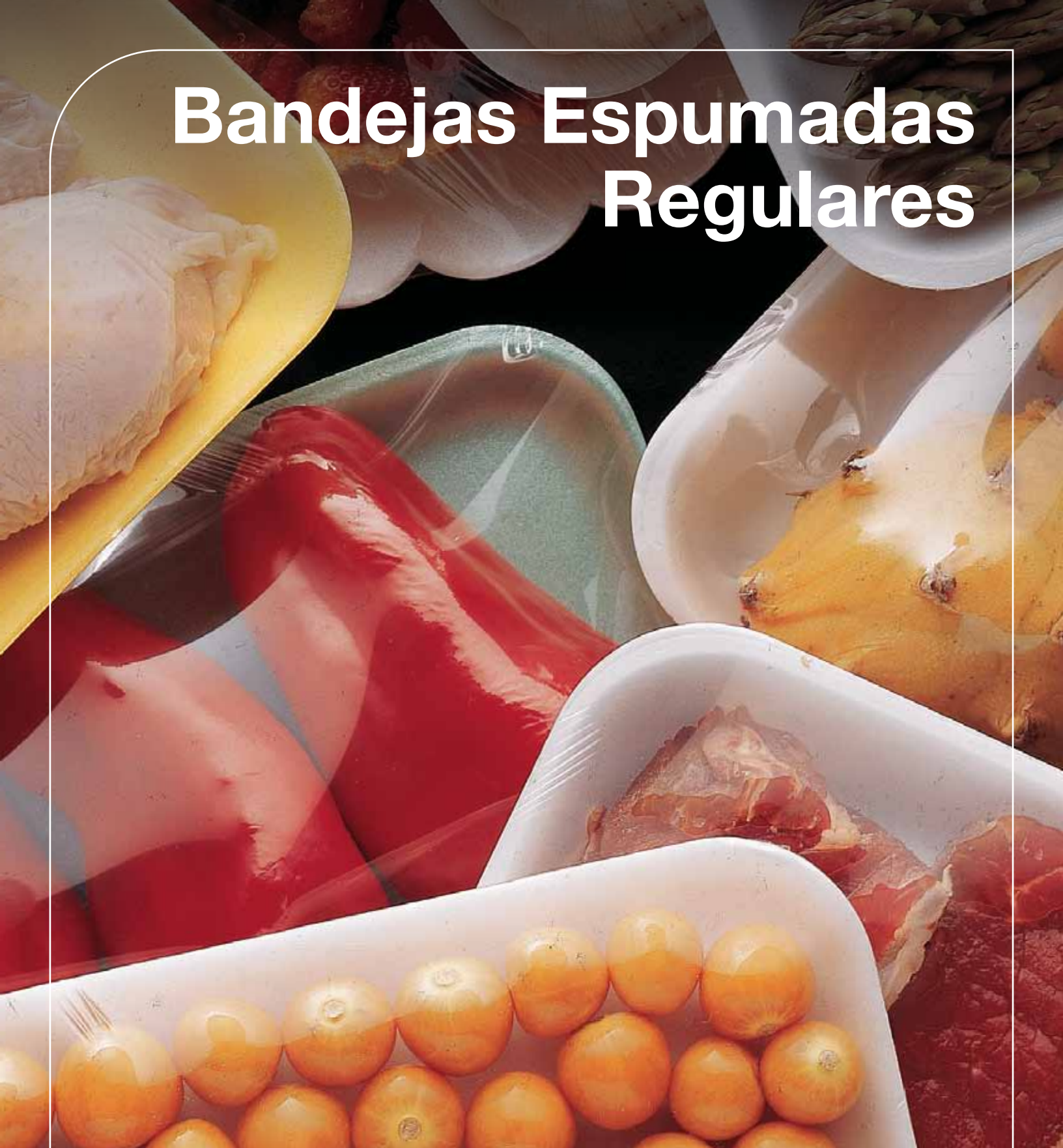


Praticidade e design



PARA EMBALAR | MARMITEIROS EXECUTIVOS DM

Bandejas Espumadas Regulares



[darnelgroup.com](mailto:contato@darnelgroup.com)

Curitiba - PR

Tel.: +55 (41) 3388 2200

contato@darnelgroup.com

eco-efficient®
AMIGO DO PLANETA E DO SEU BOLSO





Bandejas Espumadas Regulares



A B C D E

Ref.	Descrição	Dimensões do Produto			Informação da Embalagem					Código #
		Comprimento (cm)	Largura (cm)	Altura (cm)	Unidade / Pacote	Pacote / Fardo	Unidade / Fardo	Peso (kg)	Cubagem (m³)	
A	Bandeja No 2 Econômica C/400	21,0	14,6	1,4	200	2	400	1,6	0,07	D20002XXLEY
	Bandeja Profunda No 2-1.5 C/400	21,0	14,6	3,5	200	2	400	2,5	0,14	D21502XXLY
	Bandeja Profunda No 2-1 C/400	21,0	14,6	2,2	200	2	400	2,6	0,12	D21002XXLY
	Bandeja Profunda No 2-1 Econômica C/400	21,0	14,6	2,2	200	2	400	2,0	0,11	D21002XXLEY
	Bandeja No 2 C/400	21,0	14,6	1,4	200	2	400	2,0	0,11	D20002XXLY
B	Bandeja No 4 Econômica C/400	23,8	18,1	1,4	200	2	400	2,1	0,09	D20004XXLEY
	Bandeja No 4 C/400	23,8	18,1	0,8	200	2	400	2,1	0,13	D20304XXLY
	Bandeja No 4 C/400	23,8	18,1	1,4	200	2	400	2,6	0,12	D20004XXLY
	Bandeja Profunda No 4-1.2 C/400	23,8	18,1	2,2	200	2	400	4,3	0,20	D21204XXL
	Bandeja Profunda No 4-1 Econômica C/400	23,8	18,1	2,8	200	2	400	3,3	0,11	D21004XXLEY
	Bandeja Profunda No 4-1 C/400	23,8	18,1	2,2	200	2	400	3,4	0,06	D21004XXLY
C	Bandeja No 5 C/200	29,0	20,0	1,2	100	2	200	3,2	0,08	D20005XXLY
D	Bandeja No 6 C/400	30,0	10,0	1,7	200	2	400	2,1	0,07	D20006XXLY
E	Bandeja No 8 C/200	26,7	21,6	1,4	100	2	200	1,7	0,08	D20008XXL
	Bandeja Profunda No 8-1 Reforçada C/400	26,7	21,6	2,2	200	2	400	3,6	0,11	D21008XXLBAC

Maior higiene



Combine com nossos filmes





F G H I J

Ref.	Descrição	Dimensões do Produto			Informação da Embalagem					Código #
		Comprimento (cm)	Largura (cm)	Altura (cm)	Unidade / Pacote	Pacote / Fardo	Unidade / Fardo	Peso (kg)	Cubagem (m³)	
F	Bandeja Profunda No 10-1 C/400	27,3	14,6	2,2	200	2	400	2,5	0,15	D21010XXLY
	Bandeja No 10 C/400	27,3	14,6	1,4	200	2	400	2,5	0,12	D20010XXLY
	Bandeja No 10 Econômica C/400	27,3	14,6	1,4	200	2	400	2,4	0,10	D20010XXLEY
G	Bandeja Profunda No 11 C/400	15,6	15,6	3,0	200	2	400	1,2	0,06	D21011XXL
	Bandeja No 11 C/400	15,4	15,4	2,2	200	2	400	0,9	0,05	D20011XXLY
	Bandeja No 11 C/400	15,4	15,4	1,8	200	2	400	0,9	0,07	D20011XXLAY
	Bandeja No 11 Econômica C/400	15,4	15,4	2,2	200	2	400	1,1	0,05	D20011XXLEY
H	Bandeja Profunda No 15 2.15 C/200	37,5	20,0	3,0	100	2	200	3,9	0,16	D21215XXL
I	Bandeja Profunda No 52-1.2 C/400	16,2	11,0	3,2	200	2	400	1,3	0,07	D21252XXLY
J	Bandeja Profunda No 54-1.2 C/400	22,0	14,0	3,5	200	2	400	2,7	0,16	D21254XXLY

MATERIAL

Poliestireno Expandido (EPS). Produtos 100% higiênicos e resistentes. Material inadequado para temperaturas de ebulição.

ECO-DARNEL

Todos nossos produtos são 100% recicláveis, bem como a embalagem que é de papelão 100% reciclado (80% pós consumo).

CORES

Branco, Amarelo, Azul, Verde e Preto: Aprovados para o contato com alimentos.

NORMAS DE ALIMENTOS

Todos nossos produtos são fabricados com matérias primas aprovadas pela FDA (Food and Drug Administration) para contato direto com alimentos.

Segundo a resolução Título 21 CFR 177.1640.



Cores:



Branco
#01



Amarelo
#10



Azul
#50



Verde
#60



Preto
#99

NCM 39.23.90.00

Variedade de cores

Mais resistentes



PARA EMBALAR | BANDEJAS ESPUMADAS REGULARES

Sello Plus®



darnelgroup.com

Curitiba - PR

Tel.: +55 (41) 3388 2200

contato@darnelgroup.com

eco-efficient®
AMIGO DO PLANETA E DO SEU BOLSO





Sello Plus®



Ref.	Descrição	Dimensões do Produto				Informação da Embalagem				Empilhamento em Pallets			Código #	
		Comprimento (cm)	Largura (cm)	Altura (cm)	Capacidade (ml)	Unidade / Pacote	Pacote / Caixa	Unidade / Caixa	Peso (kg)	Cubagem (m³)	Caixas / Nível	Níveis		Caixas / Pallet
A	Pote Sello Plus 8 oz (237 ml)	14,0	12,5	3,6	237	100	2	200	3,80	0,04	8	8	64	D750800
B	Pote Sello Plus 12 oz (355 ml)	14,0	12,5	5,1	355	100	2	200	4,10	0,04	8	8	64	D751200
C	Pote Sello Plus 16 oz (473 ml)	14,0	12,5	6,5	473	100	2	200	4,60	0,04	8	8	64	D751600
D	Pote Sello Plus 24 oz (710 ml)	18,3	16,0	4,8	710	100	2	200	7,50	0,07	6	7	42	D752400
E	Pote Sello Plus 32 oz (946 ml)	18,3	16,0	6,6	946	100	2	200	7,80	0,07	6	7	42	D753200
F	Pote Sello Plus 48 oz (1420 ml)	20,6	20,4	6,6	1420	100	2	200	10,40	0,10	5	5	25	D754800
G	Pote Sello Plus 64 oz (1893 ml)	20,6	20,4	8,5	1893	100	2	200	12,20	0,10	5	5	25	D756400

MATERIAL

Polietileno Tereftalato (PET). Produtos 100% higiênicos e resistentes. Sua textura compacta evita infiltrações e acúmulo de bactérias.

ECO-DARNEL

Todos nossos produtos são 100% recicláveis, bem como a embalagem que é de papelão 100% reciclado (80% pós consumo).

CORES

Cristal: Aprovado para o contato com alimentos.

NORMAS DE ALIMENTOS

Todos nossos produtos são fabricados com matérias primas aprovadas pela FDA (Food and Drug Administration) para contato direto com alimentos. Segundo a resolução Título 21 CFR 177.1630.



PET

Cores:



Cristal

NCM: 39.23.10.90

Variedade de tamanhos



Congelável



Fechamento hermético



PARA EMBALAR | POTES HERMÉTICOS

Nossos produtos cumprem com a legislação e requisitos aplicáveis.
FT-02-PR-LV-699 Rev.: 3 2018-02-01

Copos Espumados



darnelgroup.com

Curitiba - PR

Tel.: +55 (41) 3388 2200

contato@darnelgroup.com

eco-efficient®
AMIGO DO PLANETA E DO SEU BOLSO





Copos Espumados



A B C D E F G H

Ref.	Descrição	Dimensões do Produto			Informação da Embalagem					Empilhamento em Pallets			Código #
		Altura (cm)	Diâmetro (cm)	Capacidade (ml)	Unidade / Pacote	Pacote / Caixa	Unidade / Caixa	Peso (kg)	Cubagem (m³)	Caixas / Nível	Níveis	Caixas / Pallet	
A	Copo EPS 02 oz (59 ml) - cx 100 pct. x 20 un.	4,90	5,50	59	20	100	2000	2,10	0,08	6	5	30	D690201N
B	Copo EPS 03 oz (88 ml) - cx 100 pct. x 20 un.	6,40	6,10	88	20	100	2000	3,70	0,12	6	4	24	D690301NL
	Copo EPS 03 oz (88 ml) com tampa plást. 50 pct. x 20 un.	6,70	6,50	88	20	50	1000	3,60	0,09	4	6	24	D690301NS
	Tampa plást. para Copo 3 oz	0,6	6,50	-	20	50	1000	1,90	0,02	19	5	95	D690302TNL
C	Copo EPS 04 oz (118 ml) - cx 50 pct. x 20 un.	7,00	6,70	118	20	50	1000	2,40	0,07	9	4	36	D690401N
	Copo EPS 04 oz. (118 ml) - cx 100 pct. x 20 un.	7,00	6,70	118	20	100	2000	4,90	0,14	4	3	12	D690401NM
D	Copo EPS 05 oz (148 ml) - cx 100 pct. x 20 un.	7,60	7,40	148	20	100	2000	5,40	0,15	3	4	12	D690501NL
E	Tampa plást. perf. p/ copo 06 oz (177 ml) - cx 10 pct. x 100 un.	0,60	7,90	-	100	10	1000	2,40	0,03	19	5	95	D690602TANL
	Tampa plást./copo 06 oz (177 ml) + Pote 04 oz (118 ml) - cx 10 pct. x 100 un.	0,60	7,90	-	100	10	1000	2,40	0,03	19	5	95	D690602TNL
	Copo EPS 06 oz (177 ml) - cx 50 pct x 20 un.	8,40	7,40	177	20	50	1000	3,10	0,09	6	3	18	D690601N
F	Tampa plást. perf. p / copo 08 oz (237 ml) - cx 10 pct. x 100 un.	0,60	8,60	-	100	10	1000	3,00	0,03	17	5	85	D690802TANL
	Tampa plást. p / copo de EPS 08 oz (237 ml) - cx 10 pct. x 100 un.	0,60	8,60	-	100	10	1000	3,00	0,03	17	5	85	D690802TNL
	Copo EPS 08 oz (237 ml) - cx 50 pct. x 20 un.	9,30	8,10	237	20	50	1000	3,60	0,12	6	3	18	D690801N
G	Tampa plást. perf. p / copo 10 oz (296 ml) - cx 10 pct. x 100 un.	0,60	8,90	-	100	10	1000	3,00	0,03	9	6	54	D691002TANL
	Tampa plást. p / copo de EPS 10 oz (296 ml) - cx 10 pct. x 100 un.	0,60	8,90	-	100	10	1000	3,00	0,03	9	6	54	D691002TNL
	Copo EPS 10 oz (296 ml) - cx 25 pct. x 20 un.	10,50	8,50	296	20	25	500	2,70	0,07	6	6	36	D691001NA
	Copo EPS 10 oz (296 ml) - cx 50 pct. x 20 un.	10,50	8,50	296	20	50	1000	4,10	0,14	6	3	18	D691001NAL
H	Tampa plást. / copo 12 oz (355 ml) + Pote 06 oz. (177 ml) - cx 10 pct. x 100 un.	0,60	9,40	-	100	10	1000	3,40	0,05	10	5	50	D691202TNL
	Tampa plást. perf. p / copo 12 oz (355 ml) - cx 10 pct. x 100 un.	0,60	9,40	-	100	10	1000	3,40	0,05	10	5	50	D691202TANL
	Copo EPS 12 oz (355 ml) - cx 50 pct. x 20 un.	11,30	8,90	355	20	50	1000	4,80	0,15	4	3	12	D691201NL
	Copo EPS 12 oz (355 ml) - cx 25 pct. x 20 un.	11,30	8,90	355	20	25	500	2,90	0,08	4	6	24	D691201N



Copos Espumados



I J K

Ref.	Descrição	Dimensões do Produto			Informação da Embalagem					Empilhamento em Pallets			Código #
		Altura (cm)	Diâmetro (cm)	Capacidade (ml)	Unidade / Pacote	Pacote / Caixa	Unidade / Caixa	Peso (kg)	Cubagem (m³)	Caixas / Nível	Níveis	Caixas / Pallet	
I	Copo EPS 14 oz (414ml) - cx 25 pct. x 20 un.	12,00	9,40	414	20	25	500	2,90	0,10	4	5	20	D691401N
	Copo EPS 14 oz (414ml) - cx 50 pct. x 20 un.	12,00	9,40	414	20	50	1000	5,60	0,18	4	3	12	D691401NL
I-J	Tampa plást / copo 14 oz (414ml) / 16 oz (473 ml) - cx 10 pct. x 100 un.	0,60	9,90	-	20	10	1000	3,00	0,04	9	6	54	D691402TANL
	Tampa plást / copo 14 oz (414ml) / 16 oz (473 ml) + Pote 08 oz (237 ml) - 10 pq x 100	0,60	9,90	-	100	10	1000	3,80	0,04	9	6	54	D691402TNL
J	Copo EPS 16 oz (473 ml) - cx 25 pct. x 20 un.	13,30	9,40	473	20	25	500	3,80	0,12	4	4	16	D691601N
K	Pote EPS 32 oz (946 ml) - cx 25 pct. x 20 un.	15,20	12,20	946	20	25	500	6,90	0,25	2	3	6	D703201L

MATERIAL

Poliestireno Expandido (EPS). Produtos 100% higiênicos e resistentes. Material inadequado para temperaturas de ebulição.

ECO-DARNEL

Todos nossos produtos são 100% recicláveis, bem como a embalagem que é de papelão 100% reciclado (80% pós consumo).

CORES

Branco: Aprovado para o contato com alimentos.

NORMAS DE ALIMENTOS

Todos nossos produtos são fabricados com matérias primas aprovadas pela FDA (Food and Drug Administration) para contato direto com alimentos. Segundo a resolução Título 21 CFR 177.1630.



Cores:



Branco

Tampa:



Opala



Opala Perfurada

NCM: 39.23.90.00

Conservam a temperatura

Resistentes

Ideais para uso em domicílios



PARA A MESA | COPOS ESPUMADOS COM TAMPA SEPARADA

Talheres Darnel



darnelgroup.com

Curitiba - PR

Tel.: +55 (41) 3388 2200

contato@darnelgroup.com

eco-efficient®
AMIGO DO PLANETA E DO SEU BOLSO





Talheres Darnel



A B C D

Ref.	Descrição	Dimensões do Produto		Informação da Embalagem					Empilhamento em Pallets			Código #
		Comprimento (cm)	Largura (cm)	Unidade / Pacote	Pacote / Caixa	Unidade / Caixa	Peso (kg)	Cubagem (m³)	Caixas / Nível	Níveis	Caixas / pallet	
A	Garfo (50 x 20)	18,0	2,6	20	50	1.000	4,0	0,01	20	8	160	D912020XX
	Garfo (10 x 100)	18,0	2,6	100	10	1.000	4,0	0,01	22	8	176	D912100XX
B	Faca (50 x 20)	18,0	2,2	20	50	1.000	3,8	0,01	20	9	180	D922020XX
	Faca (10 x 100)	18,0	2,2	100	10	1.000	3,8	0,01	22	9	198	D922100XX
C	Colher de Sopa (50 x 20)	18,0	3,7	20	50	1.000	4,5	0,01	20	6	120	D942020XX
	Colher de Sopa (10 x 100)	18,0	3,7	100	10	1.000	4,5	0,01	22	6	132	D942100XX
D	Colher de Sobremesa (50 x 20)	14,6	3,0	20	50	1.000	3,4	0,01	28	7	196	D932020XX
	Colher de Sobremesa (10 x 100)	14,6	3,0	100	10	1.000	3,4	0,01	33	7	231	D932100XX

* Não é produzida com a Tecnologia Clean Touch.

Pergunte por nossa opção de kits disponíveis.

MATERIAL

Poliestireno Alto Impacto (HIPS). Produtos 100% higiênicos e resistentes. Sua textura compacta evita infiltrações e acúmulo de bactérias.

ECO-DARNEL

Todos nossos produtos são 100% recicláveis, bem como a embalagem que é de papelão 100% reciclado (80% pós consumo).

CORES

Branco, Amarelo Vivo, Vermelho Vivo, Azul Vivo, Verde Vivo e Preto: Aprovados para o contato com alimentos.

NORMAS DE ALIMENTOS

Todos nossos produtos são fabricados com matérias primas aprovadas pela FDA (Food and Drug Administration) para contato direto com alimentos.

Segundo a resolução Título 21 CFR 177.1630.



Outros

Darnel



Outros

Darnel



Outros

Darnel

Caixas super compactas:
Economia no transporte.

Embalagens eficientes que permitem menor uso de papelão por caixa e ocupam menos espaço



Cores:



Branco #01



Amarelo Vivo #12



Vermelho Vivo #32



Azul Vivo #52



Verde Vivo #62



Preto #99

Clean Touch Technology®



Processo 100% automatizado, desde sua produção até sua embalagem final.

NCM: 39.23.10.90

Práticos e Higiênicos

Alta resistência

Kits em todas as combinações



Talheres Tami



darnelgroup.com

Curitiba - PR

Tel.: +55 (41) 3388 2200

contato@darnelgroup.com

eco-efficient®
AMIGO DO PLANETA E DO SEU BOLSO





Talheres Tami



A B C D

Ref.	Descrição	Dimensões do Produto		Informação da Embalagem					Empilhamento em Pallets			Código #
		Comprimento (cm)	Largura (cm)	Unidade / Pacote	Pacote / Caixa	Unidade / Caixa	Peso (kg)	Cubagem (m³)	Caixas / Nível	Níveis	Caixas / Pallet	
A	Garfos TAMI (10 x 100)	16,40	2,50	100	10	1000	2,30	0,01	28	6	168	D81110001
	Garfos TAMI (50 x 20)	16,40	2,50	20	50	1000	2,40	0,01	22	6	132	D81102001
B	Facas TAMI (10 x 100)	16,40	2,10	100	10	1000	2,20	0,01	30	6	180	D82110001
	Facas TAMI (50 x 20)	16,40	2,10	20	50	1000	2,20	0,01	27	6	162	D82102001
C	Colheres de Sopa TAMI (10 x 100)	16,40	3,70	100	10	1000	3,20	0,01	25	4	100	D84110001
	Colheres de Sopa TAMI (50 x 20)	16,40	3,70	20	50	1000	3,20	0,01	20	4	160	D84102001
D	Colheres de Sobremesa TAMI (10 x 100)	13,50	2,80	100	10	1000	2,10	0,01	42	5	200	D83110001
	Colheres de sobremesa TAMI (50 x 20)	13,50	2,80	20	50	1000	2,10	0,01	30	5	160	D83102001

MATERIAL

Poliestireno de alto impacto (HIPS). Produtos 100% higiênicos e resistentes. Sua textura compacta evita infiltrações e acúmulo de bactérias.

ECO-DARNEL

Todos nossos produtos são 100% recicláveis, bem como a embalagem que é de papelão 100% reciclado (80% pós consumo).

CORES

Branco: Aprovados para o contato com alimentos.

NORMAS DE ALIMENTOS

Todos nossos produtos são fabricados com matérias primas aprovadas pela FDA (Food and Drug Administration) para contato direto com alimentos. Segundo a resolução Título 21 CFR 177.1630.



cores:



Branco



Caixas super compactas: Economia no transporte. Embalagens eficientes que permitem menor uso de papelão por caixa e ocupam menos espaço

NCM: 39.23.10.90

Resistentes

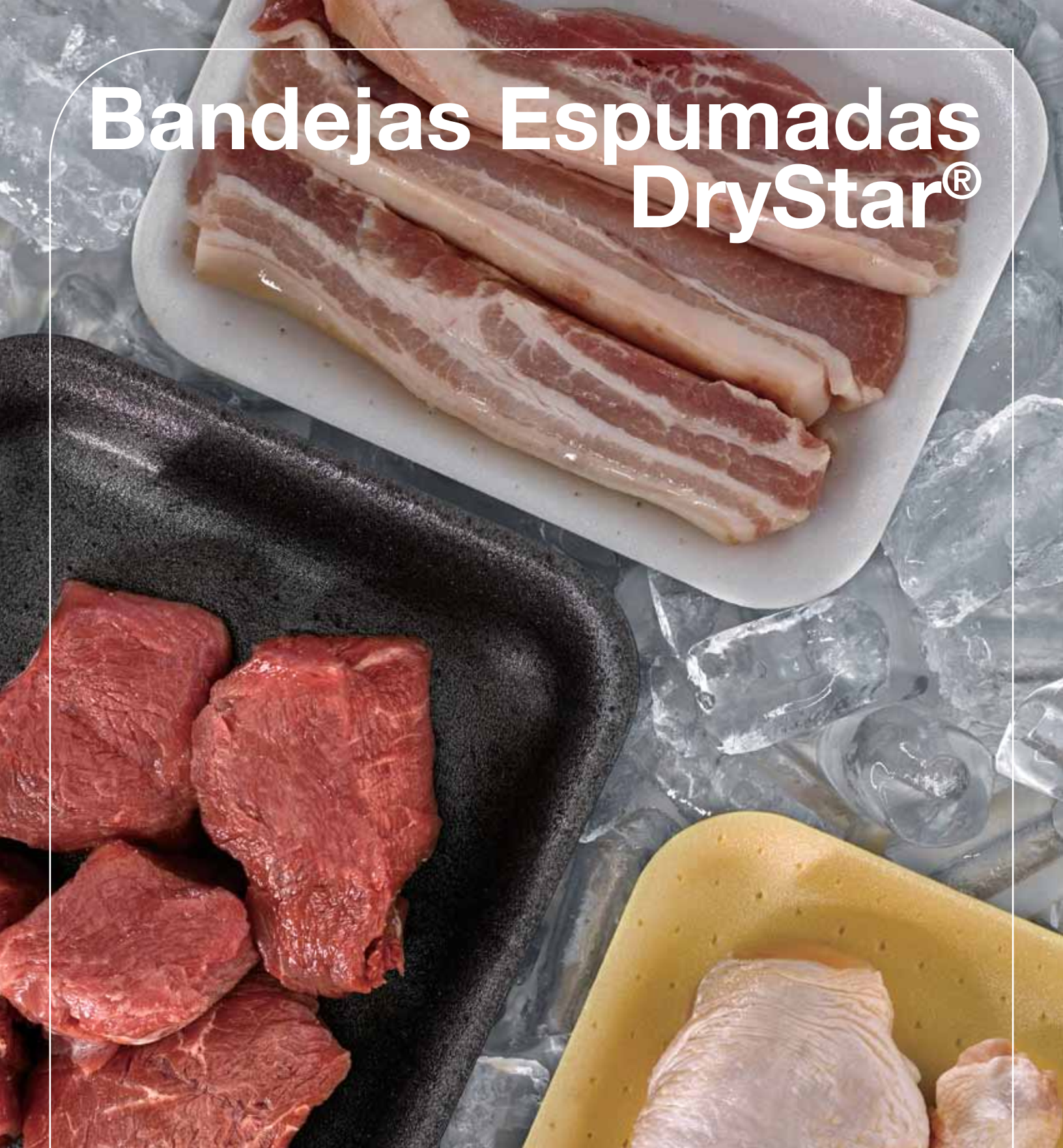
Combine com nossos Pratos TAMI

Alternativa econômica



PARA A MESA | TALHERES TAMI, LINHA BRANCA DE TALHERES, RESISTENTE E ECONÔMICA

Bandejas Espumadas DryStar®



darnelgroup.com

Curitiba - PR

Tel.: +55 (41) 3388 2200

contato@darnelgroup.com

eco-efficient®
AMIGO DO PLANETA E DO SEU BOLSO





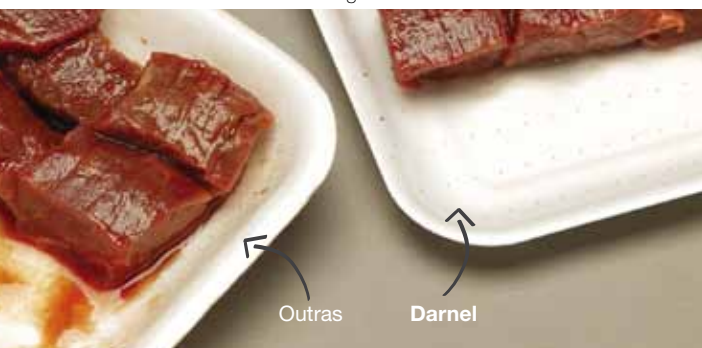
Bandejas Espumadas DryStar®



Ref.	Descrição	Dimensões do Produto			Informação da Embalagem					Código #
		Comprimento (cm)	Largura (cm)	Altura (cm)	Unidade / Pacote	Pacote / Fardo	Unidade / Fardo	Peso (kg)	Cubagem (m³)	
A	Bandeja No 2 DryStar Revestida C/400	21,0	14,6	1,4	200	2	400	3,3	0,08	D20002XXLBBCY
	Bandeja Profunda No 2-1 DryStar Econômica C/400	21,0	14,6	2,2	200	2	400	2,8	0,10	D21002XXLBBY
	Bandeja Profunda No 2-1.5 DryStar Econômica C/400	21,0	14,6	3,5	200	2	400	3,1	0,12	D21502XXLBB
	Bandeja Profunda No 2-1 DryStar Revestida C/400	21,0	14,6	2,2	200	2	400	3,4	0,11	D21002XXLBBCY
	Bandeja No 2 DryStar Econômica C/400	21,0	14,6	1,4	200	2	400	2,7	0,09	D20002XXLBBY
	Bandeja No. 2 DryStar Econômica C/400	21,0	14,6	1,4	200	2	400	2,7	0,09	D20002XXLBBC
	Bandeja Profunda No. 2-1 DryStar Econômica C/400	21,0	14,6	2,2	200	2	400	3,0	0,12	D21002XXLBB
	Bandeja Profunda No. 2-1.5 DryStar Econômica C/400	2,10	14,6	3,5	200	2	400	3,0	0,12	D21502XXLBB
B	Bandeja Profunda No 4-1 DryStar Econômica C/400	23,8	18,1	2,2	200	2	400	3,9	0,15	D21004XXLBBY
	Bandeja Profunda No 4-1 DryStar Revestida C/400	23,8	18,1	2,2	200	2	400	4,4	0,17	D21004XXLBBCY
	Bandeja No 4 DryStar Revestida C/400	23,8	18,1	1,4	200	2	400	4,2	0,17	D20004XXLBBCY
	Bandeja No 4 DryStar Econômica C/400	23,8	18,1	1,4	200	2	400	3,6	0,11	D20004XXLBBY
	Bandeja No. 4 DryStar Econômica C/400	23,8	18,1	1,4	200	2	400	3,7	0,12	D20004XXLBB
	Bandeja No. 4 DryStar Revestida C/400	23,8	18,1	1,4	200	2	400	4,7	0,12	D20004XXLBBC
	Bandeja Profunda No. 4-1 DryStar Revestida C/400	23,8	18,1	2,2	200	2	400	4,7	0,15	D21004XXLBBC
C	Bandeja No 5 DryStar Revestida C/200	29,0	20,0	1,2	100	2	200	3,2	0,08	D20005XXLBBCY
D	Bandeja No 6 DryStar Revestida C/400	30,0	10,0	1,7	200	2	400	3,1	0,07	D20006XXLBBCY

Mais higiênicas

Máximo frescor





Ref.	Descrição	Dimensões do Produto			Informação da Embalagem					Código #
		Comprimento (cm)	Largura (cm)	Altura (cm)	Unidade / Pacote	Pacote / Fardo	Unidade / Fardo	Peso (kg)	Cubagem (m³)	
E	Bandeja Profunda No 8-1 DryStar Revestida C/200	26,7	21,6	2,2	100	2	200	3,1	0,08	D21008XXLBBC
	Bandeja No 8 DryStar Revestida C/200	26,7	21,6	2,2	100	2	200	3,1	0,07	D20008XXLBBC
	Bandeja No. 8 DryStar Revestida C/200	26,7	21,6	1,4	100	2	200	3,2	0,08	D20008XXLBBC
F	Bandeja Profunda No 10-1 DryStar Econômica C/400	27,3	14,6	2,2	200	2	400	3,9	0,15	D21010XXLBBY
	Bandeja Profunda No 10-1 DryStar Revestida C/400	27,3	14,6	2,2	200	2	400	4,4	0,14	D21010XXLBBCY
	Bandeja No 10 DryStar Econômica C/400	27,3	14,6	1,4	200	2	400	3,5	0,09	D20010XXLBYY
	Bandeja No 10 DryStar Revestida C/400	27,3	14,6	1,4	200	2	400	3,8	0,11	D20010XXLBBCY
	Bandeja No. 10 DryStar Econômica C/400	27,3	14,6	1,4	200	2	400	3,4	0,10	D20010XXLBB
	Bandeja Profunda No. 10-1 DryStar Econômica C/400	27,3	14,6	2,2	200	2	400	3,9	0,14	D21010XXLBB
G	Bandeja Profunda No 20-1 DryStar Reforc Revest C/200	29,5	23,0	3,6	100	2	200	4,4	0,16	D21020XXLBACYY
H	Bandeja Profunda No 21-1 DryStar Econômica C/400	17,8	14,0	2,5	200	2	400	2,7	0,10	D21021XXLBBEY
I	Bandeja Profunda T9-1 DryStar Revestida C/400	23,2	18,0	2,0	200	2	400	3,3	0,13	D210T9XXLB
J	Bandeja Profunda No 21-1 DryStar C/400	17,8	14,1	3,0	200	2	400	2,9	0,08	D21021XXLBBCY

MATERIAL

Poliestireno Expandido (EPS). Produtos 100% higiênicos e resistentes. Material inadequado para temperaturas de ebulição.

ECO-DARNEL

Todos nossos produtos são 100% recicláveis, bem como a embalagem que é de papelão 100% reciclado (80% pós consumo).

CORES

Branco, Amarelo, Rosa, Verde e Preto: Aprovados para o contato com alimentos.

NORMAS DE ALIMENTOS

Todos nossos produtos são fabricados com matérias primas aprovadas pela FDA (Food and Drug Administration) para contato direto com alimentos.

Segundo a resolução Título 21 CFR 177.1640.



100% recicláveis

Cores:



Branco
#01



Amarelo
#10



Rosa
#30



Verde
#60



Preto
#99

Propriedades de absorção incluídas:



Não requerem absorvente adicional

NCM: 39.23.90.00

Maior higiene



PARA EMBALAR | BANDEJAS ESPUMADAS DRYSTAR®

Potes Espumados



darnelgroup.com

Curitiba - PR

Tel.: +55 (41) 3388 2200

contato@darnelgroup.com


eco-efficient®
AMIGO DO PLANETA E DO SEU BOLSO





Potes Espumados



Ref.	Descrição	Dimensões do Produto			Informação da Embalagem					Empilhamento em Pallets			Código #
		Altura (cm)	Diâmetro (cm)	Capacidade (ml)	Unidade / Pacote	Pacote / Caixa	Unidade / Caixa	Peso (kg)	Cubagem (m³)	Caixas / Nível	Níveis	Caixas / Pallet	
A	Pote EPS 04 oz (118 ml) - cx 50 pct. x 20 un.	5,80	7,90	118	20	50	1000	5,40	0,12	2	4	8	D700401N
B	Pote EPS 06 oz (177 ml) - cx 50 pct. x 20 un.	5,10	8,90	177	20	50	1000	3,40	0,12	4	3	12	D700601N
C	Tampa EPS para potes de EPS 08 oz (237 ml) - cx 25 pct. x 20un.	1,30	8,90	-	20	25	500	0,80	0,05	4	9	36	D691401TE
	Pote EPS 08 oz (237ml) - cx 50 pct. x 20un.	6,40	9,40	237	20	50	1000	4,40	0,16	4	5	20	D7000801NL
D	Tampa EPS para potes de EPS 12 oz (355 ml) - cx 25 pct. x 20un.	1,30	9,90	-	20	25	500	2,10	0,06	4	9	36	D691601TE
	Pote EPS 12 oz (355 ml) - cx 50 pct. x 20un.	8,10	10,40	355	20	50	1000	5,50	0,16	4	6	24	D701201NL
E	Pote EPS 16 oz (473 ml) - cx 25 pct. x 20un.	7,60	12,20	473	20	25	500	4,20	0,15	2	4	8	D701601NL
E-F-G	Tampa EPS p / potes EPS 16 / 24 / 32oz - cx 25 pct. x 20un.	1,30	11,20	-	20	25	500	2,70	0,07	4	9	36	D693201TE
F	Pote EPS 24 oz (710 ml) - cx 25 pct x 20un	12,40	12,20	710	20	25	500	5,00	0,16	2	4	8	D702401L
G	Pote EPS 32 oz (946 ml) - cx 25 pct x 20un	15,20	12,20	946	20	25	500	6,90	0,25	2	3	6	D703201L

MATERIAL

Poliestireno Expandido (EPS). Produtos 100% higiênicos e resistentes. Sua textura compacta evita infiltrações e acúmulo de bactérias. Material inadequado para temperaturas de ebulição.

ECO-DARNEL

Todos nossos produtos são 100% recicláveis, bem como a embalagem que é de papelão 100% reciclado (80% pós consumo).

CORES

Branco: Aprovado para o contato com alimentos.

NORMAS DE ALIMENTOS

Todos nossos produtos são fabricados com matérias primas aprovadas pela FDA (Food and Drug Administration) para contato direto com alimentos. Segundo a resolução Título 21 CFR 177.1630.



Cores:



Tampa:



NCM: 39.23.90.00

Tampas práticas

Ótima opção tanto para líquidos frios ou quentes

Ideais para uso em domicílios



PARA EMBALAR | POTES ESPUMADOS, COMBINE COM A TAMPA ALTA PARA COPOS E POTES ESPUMADOS.

Bases Espumadas Circulares



darnelgroup.com

Curitiba - PR

Tel.: +55 (41) 3388 2200

contato@darnelgroup.com

eco-efficient®
AMIGO DO PLANETA E DO SEU BOLSO





Bases Espumadas Circulares



A B C D E

Ref.	Descrição	Dimensões do Produto		Informação da Embalagem					Código #
		Comprimento (cm)	Largura (cm)	Unidade / Pacote	Pacote / Fardo	Unidade / Fardo	Peso (kg)	Cubagem (m³)	
A	Base Circular 18 C/400	18,0	18,0	200	2	400	2,1	0,05	D101801L
B	Base Circular 20 C/400	20,0	20,0	200	2	400	2,2	0,06	D102001LY
C	Base Circular 23 C/400	23,0	23,0	200	2	400	2,2	0,08	D102301L
D	Base Circular 25 C/400	25,0	25,0	200	2	400	2,3	0,10	D102501L
E	Base Circular 30 C/400	30,0	30,0	200	2	400	4,4	0,15	D103001LR

MATERIAL

Poliestireno Expandido (EPS). Produtos 100% higiênicos e resistentes. Material inadequado para temperaturas de ebulição.

ECO-DARNEL

Todos nossos produtos são 100% recicláveis, bem como a embalagem que é de papelão 100% reciclado (80% pós consumo).

CORES

Branco: Aprovado para o contato com alimentos.

NORMAS DE ALIMENTOS

Todos nossos produtos são fabricados com matérias primas aprovadas pela FDA (Food and Drug Administration) para contato direto com alimentos. Segundo a resolução Título 21 CFR 177.1640.



Cores:



Branco

NCM 39.23.90.00

Combine com domos

Mais higiênicas

Ideal para embalagens industriais



VisualPack



darnelgroup.com

Curitiba - PR

Tel.: +55 (41) 3388 2200

contato@darnelgroup.com

eco-efficient®
AMIGO DO PLANETA E DO SEU BOLSO





VisualPack



A B C D E

Ref.	Descrição	Dimensões do Produto			Informação da Embalagem					Empilhamento em Pallets			Código #
		Comprimento (cm)	Largura (cm)	Altura (cm)	Unidade / Pacote	Pacote / Caixa	Unidade / Caixa	Peso (kg)	Cubagem (m³)	Caixas / Nível	Níveis	Caixas / pallet	
A	VN-1 VisualPack Tami (DC18) Tampa Baixa	23,0	17,0	8,0	100	2	200	6,6	0,017	6	9	54	D720VK100PT1
B	VN-1 VisualPack Tami (DC20) Tampa Alta	23,0	18,0	10,0	100	2	200	6,6	0,017	6	9	54	D720VK100TAPT1
C	VI-1 VisualPack Tami (DC10) Tampa Alta	18,5	12,0	6,5	100	2	200	3,5	0,028	8	12	96	D720V100TAPT1
D	VN-1 VisualPack (DC08) Tampa Baixa	18,5	12,0	5,0	100	2	200	3,4	0,023	10	12	120	D720V100TB
E	VN-1 VisualPack (DC17) Tampa Alta	21,2	16,5	8,3	100	2	200	6,2	0,051	9	5	45	D720VO100TA

MATERIAL

Polietileno Tereftalato (PET). Produtos 100% higiênicos e resistentes. Sua textura compacta evita infiltrações e acúmulo de bactérias.

ECO-DARNEL

Todos nossos produtos são 100% recicláveis, bem como a embalagem que é de papelão 100% reciclado (80% pós consumo).

CORES

Cristal: Aprovado para o contato com alimentos.

NORMAS DE ALIMENTOS

Todos nossos produtos são fabricados com matérias primas aprovadas pela FDA (Food and Drug Administration) para contato direto com alimentos. Segundo a resolução Título 21 CFR 177.1630.



PET

Cores:



Cristal

NCM: 39.23.10.90

Diversidade de opções



Encaixe seguro



Variedade de tamanhos



PARA EMBALAR | POTES COM TAMPA ACOPLADA

VisualDome



[darnelgroup.com](mailto:contato@darnelgroup.com)

Curitiba - PR

Tel.: +55 (41) 3388 2200

contato@darnelgroup.com

eco-efficient®
AMIGO DO PLANETA E DO SEU BOLSO





VisualDome



Ref.	Descrição	Dimensões do Produto		Informação da Embalagem				Empilhamento em Pallets			Código #	
		Altura (cm)	Diâmetro (cm)	Unidade / Pacote	Pacote / Caixa	Unidade / Caixa	Peso (kg)	Cubagem (m³)	Caixas / Nível	Níveis		Caixas / pallet
A	Base 18.5cm c/tp 5cm (DC-32B)	5,0	18,5	50	1	50	2,5	0,042	6	10	60	D151805XXV
	Base 18.5cm fda c/tp 5cm (DC-32B)	5,0	18,5	50	1	50	2,5	0,042	6	10	60	D151805XXVD
	Base 18.5cm c/tp 8cm (DC-32M)	8,0	18,5	50	1	50	2,6	0,045	6	10	60	D151808XXV
	Base 18.5cm fda c/tp 8cm (DC-32M)	8,0	18,5	50	1	50	2,6	0,045	6	10	60	D151808XXVD
B	Base 22cm c/tp 8cm (DC-50)	8,0	22,0	50	1	50	4,2	0,065	5	8	40	D152208XXV
	Base 22cm fda c/tp 8cm (DC-50)	8,0	22,0	50	1	50	4,2	0,065	5	8	40	D152208XXVD
	Base 22cm c/tp 10cm (DC-50)	10,0	22,0	50	1	50	4,2	0,068	5	8	40	D152210XXV
	Base 22cm fda c/tp 10cm (DC-50)	10,0	22,0	50	1	50	4,2	0,068	5	8	40	D152210XXVD
	Base 22cm c/tp 12cm (DC-50A)	12,0	22,0	50	1	50	4,5	0,068	5	8	40	D152212XXV
	Base 22cm fda c/tp 12cm (DC-50A)	12,0	22,0	50	1	50	4,5	0,068	5	8	40	D152212XXVD
C	Base 25.5cm c/tp 8cm (DC-56)	8,0	25,5	50	1	50	4,7	0,079	4	7	28	D152508XXV
	Base 25.5cm fda c/tp 8cm (DC-56)	8,0	25,5	50	1	50	4,7	0,079	4	7	28	D152508XXVD
	Base 25.5cm c/tp 12cm (DC-56A)	12,0	25,5	50	1	50	5,5	0,089	4	7	28	D152512XXV
	Base 25.5cm fda c/tp 12cm (DC-56A)	12,0	25,5	50	1	50	5,5	0,089	4	7	28	D152512XXVD
D	Base 28cm c/tp 8cm (DC-60)	8,0	28,0	50	1	50	5,8	0,085	4	7	28	D152808XXV
	Base 28cm fda c/tp 8cm (DC-60)	8,0	28,0	50	1	50	5,8	0,085	4	7	28	D152808XXVD
	Base 28cm c/tp 12cm (DC-60A)	12,0	28,0	50	1	50	6,5	0,099	4	7	28	D152812XXV
	Base 28cm fda c/tp 12cm (DC-60A)	12,0	28,0	50	1	50	6,5	0,099	4	7	28	D152812XXVD

MATERIAL

Poliétileno Tereftalato (PET). Produtos 100% higiênicos e resistentes. Sua textura compacta evita infiltrações e acúmulo de bactérias.

ECO-DARNEL

Todos nossos produtos são 100% recicláveis, bem como a embalagem que é de papelão 100% reciclado (80% pós consumo).

CORES

Cristal, Branco e Preto: Aprovados para o contato com alimentos.

NORMAS DE ALIMENTOS

Todos nossos produtos são fabricados com matérias primas aprovadas pela FDA (Food and Drug Administration) para contato direto com alimentos.

Segundo a resolução Título 21 CFR 177.1630.



Domo e Base Cristal, Branca e Preta

Design de alta visibilidade



Base Branca e Preta

Cores:



Cristal #00



Branco #01



Preto #99

Altura:



5 cm



8 cm



10 cm



12 cm

Maior transparência para exibição



Honda Base: Perfeito para bolos úmidos.

Aba abre-fácil

NCM: 39.23.10.90



PARA EMBALAR | DOMOS